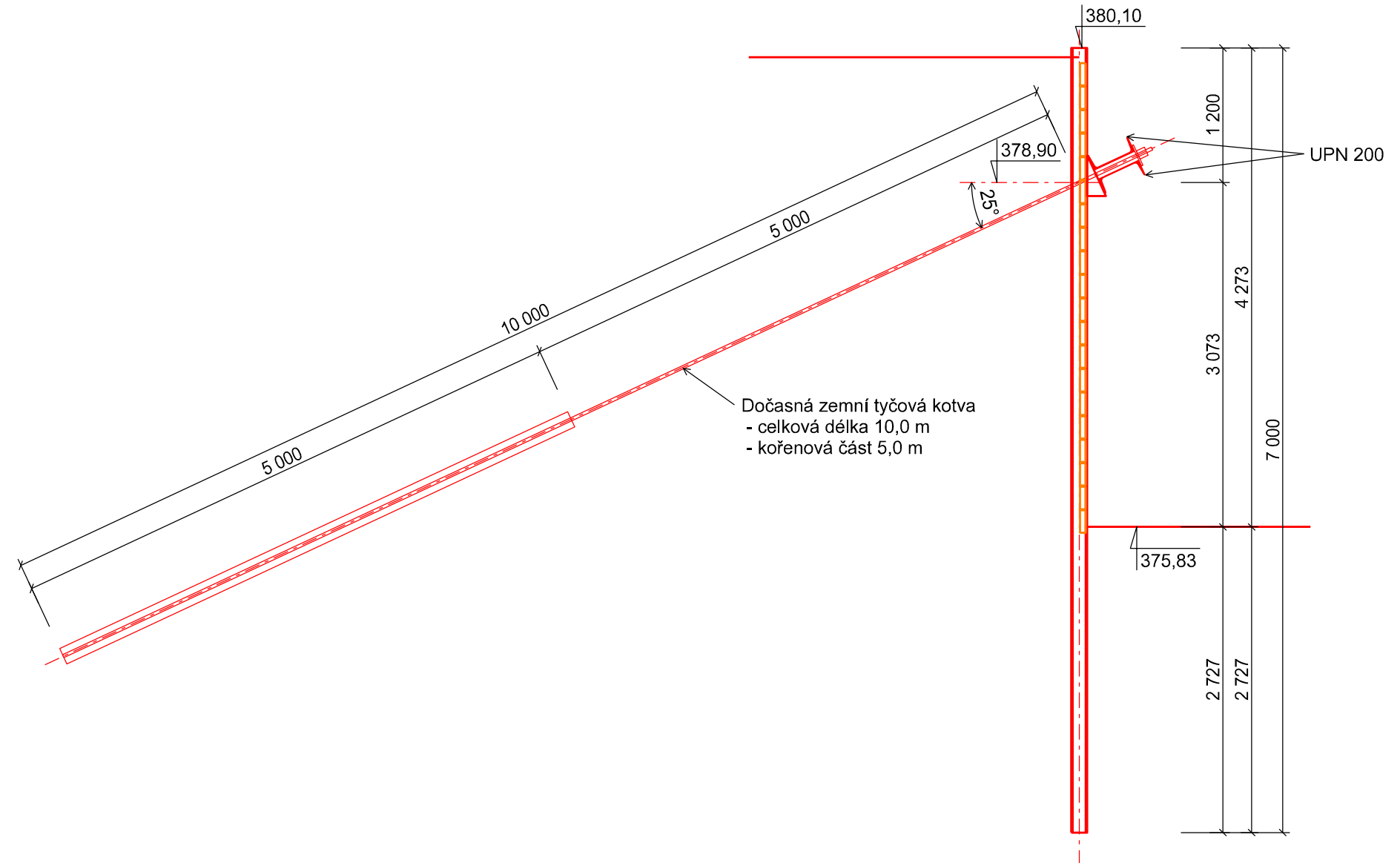
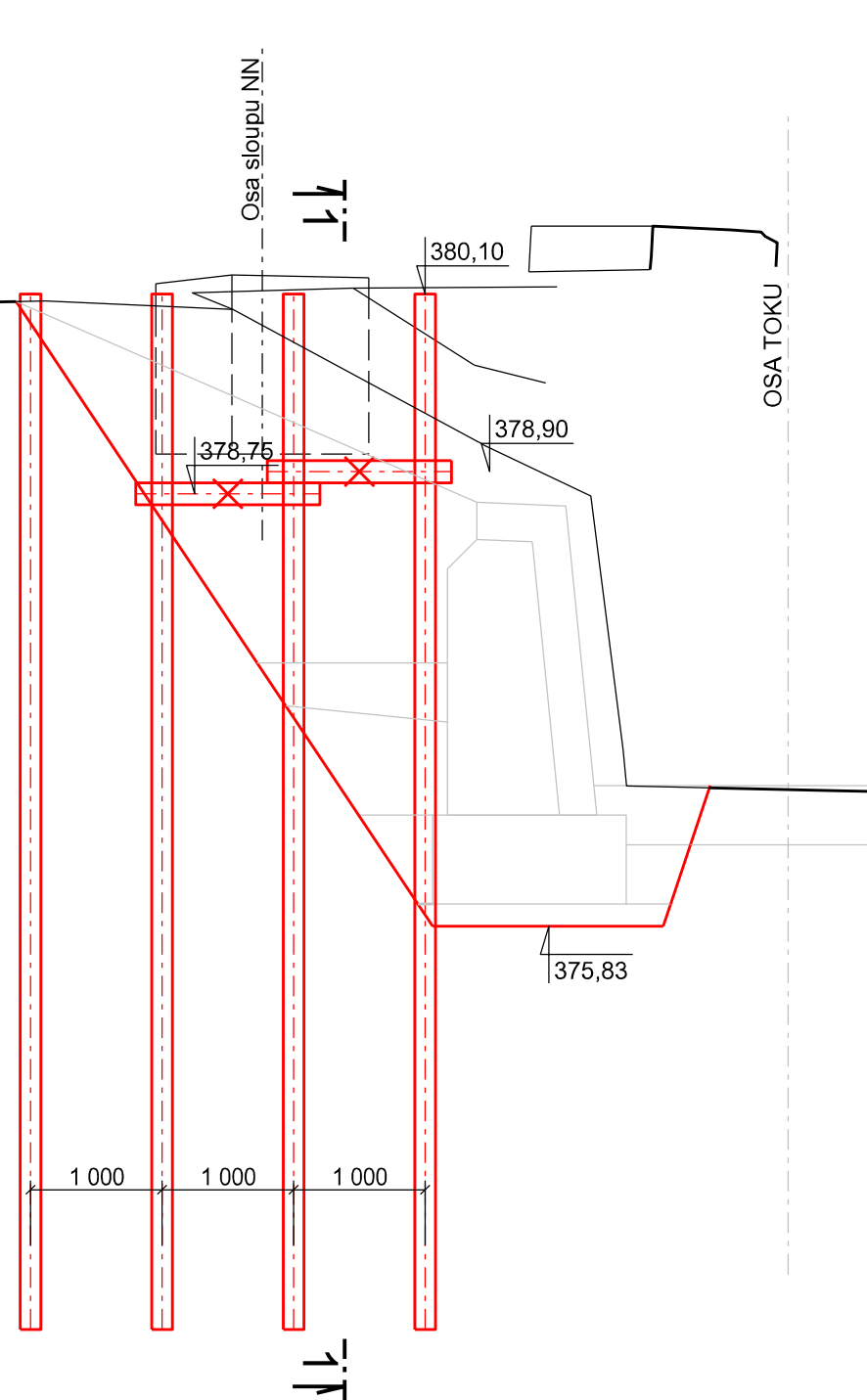
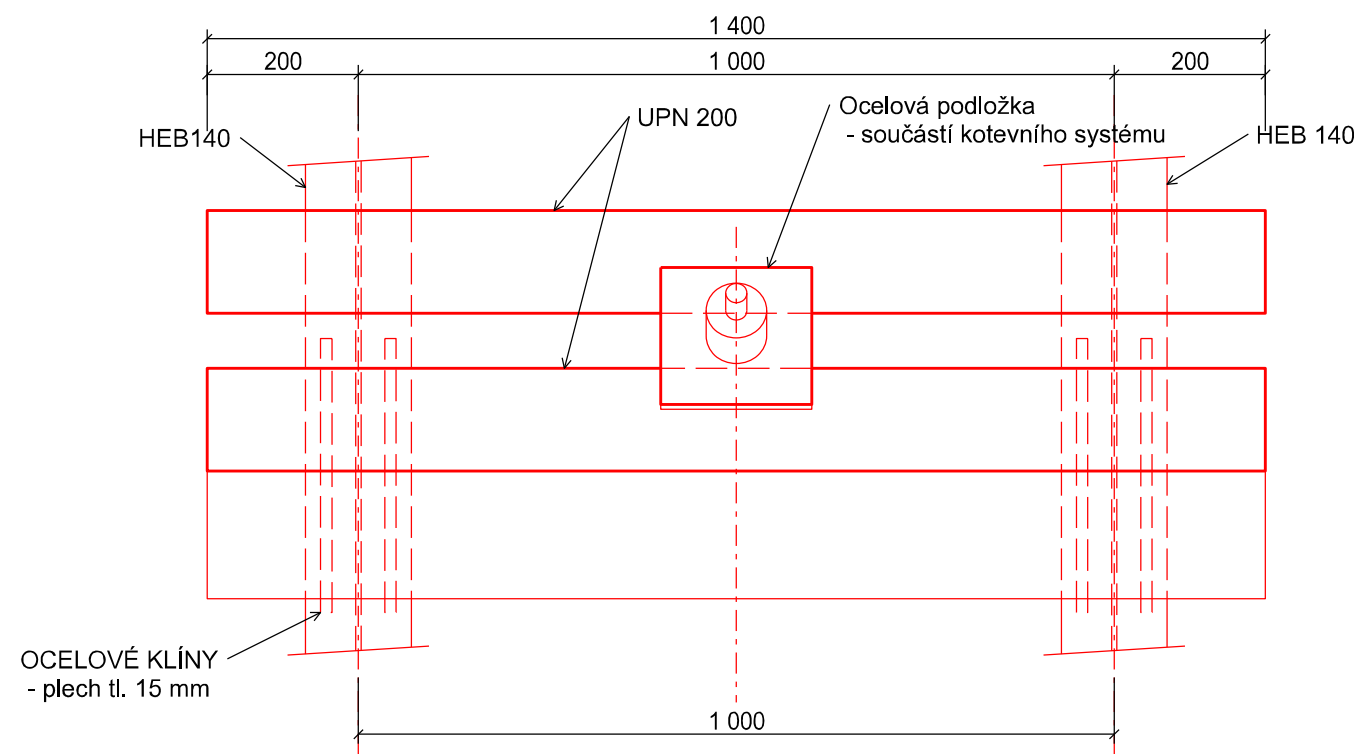


POHLED

ŘEZ 1-1



DETAIL PŘEVÁZKY



AZ CONSULT, spol. s r.o.

Číslo zakázky.....19/243
Výrobek uvolněn k použití

Datum.....③

SOUŘADNÝ SYSTÉM: JTSK
VÝŠKOVÝ SYSTÉM: Bpv

Odpov. proj.: Ing. M. Komín		A Z CONSULT [®] spol. s r. o. Klíšská 12, 400 01 Ústí nad Labem Tel.: 475 240 888 Tel/fax.: 475 240 864 E-mail: azconsult@azconsult.cz ČSN EN ISO 9001
Vypracoval: Ing. P. Vít		
Kontroloval: Ing. J. Šíma		
Kraj: Ústecký	Místo: Mikulášovice	
Objednatel: Povodí Ohře, s.p., Bezručova 4219, 430 03 Chomutov		
Akce: Rekonstrukce a oprava Mikulášovického potoka v Dolních Mikulášovicích v ř. km 1,0 - 2,0		
Objekt: SO 02 - ř. km 1,103 81 - 1,220 88		
Výkres: Schéma paží cí konstrukce		
DOKUMENTACI LZE UŽÍVAT POUZE VE SMYSLU PŘÍSLUŠNÉ SMLOUVY O DÍLO. KOPÍROVÁNÍ A ROZŠÍŘOVÁNÍ POUZE PO PŘEDCHOZÍM SOUHLASU AZ CONSULT spol. s r. o.		

DOKUMENTACI LZE UŽÍVAT POUZE VE SMYSLU PŘÍSLUŠNÉ SMLOUVY O DÍLO. KOPÍROVÁNÍ A ROZŠÍŘOVÁNÍ POUZE PO PŘEDCHOZÍM SOUHLASU AZ CONSULT spol. s r.o.